

CatCam® v3 – クイックスタートマニュアル

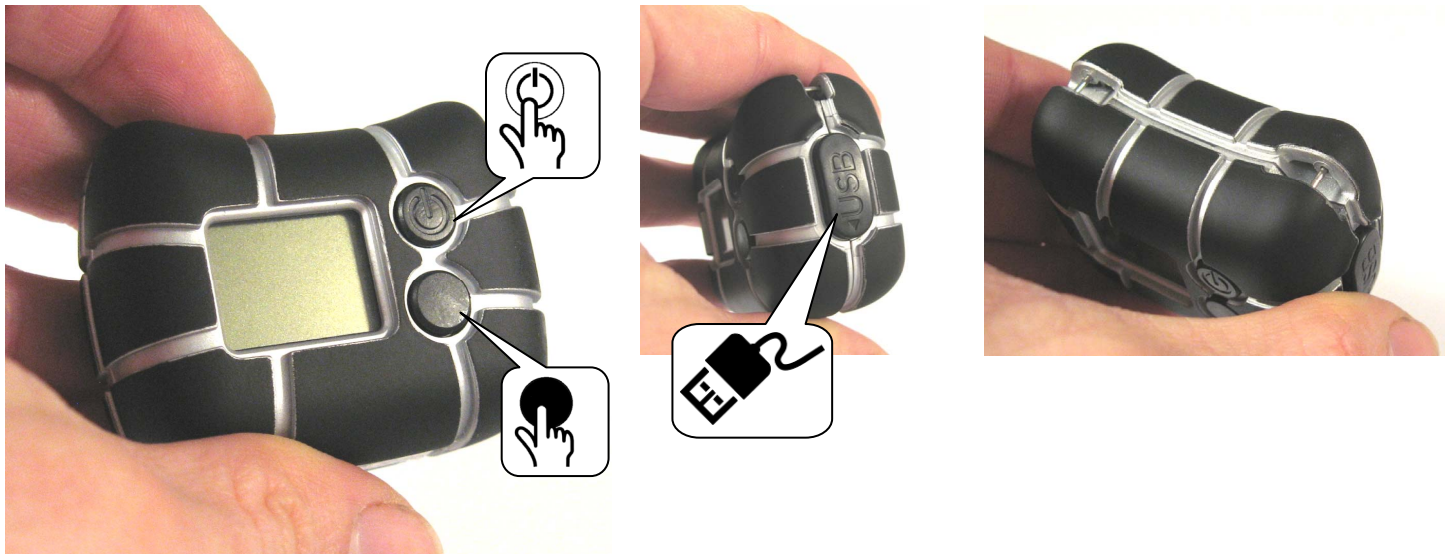


CatCam® は猫などのペットの首輪につけて、動物と同じ世界を見るためのデジタルカメラです。設定した間隔で自動的に静止画やビデオを撮影することができます。自動撮影機能をオフにすれば、通常の小型デジタルカメラとして使用できます。

一回の充電で約2000枚の画像を記録できます。画素数は2048 x 1536 ピクセル、撮影間隔は2秒から8時間に設定可能です。

カメラは防水ではないのでご注意ください。

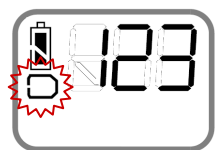
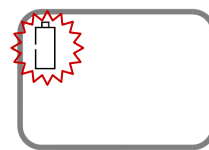
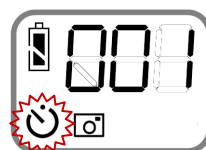
1. 概要



ボタン操作



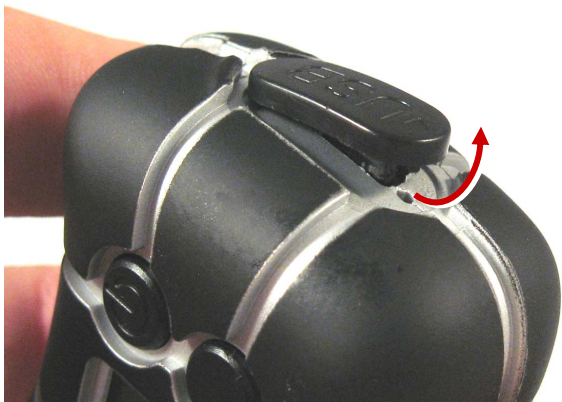
ディスプレイ



カメラオン	カメラオフ	モード選択	撮影	自動撮影モード	電池残量なし	メモリー残量なし
	自動モード解除		設定変更			

2. 充電とデータの転送

充電とデータの転送にはUSB端子を用品。まず下の写真の通り、USB端子のカバーの下部を外してから、下の写真のように、回転させてください。



カメラにはリチウムポリマー充電電池が内蔵されています。充電には約2時間かかります。USBケーブルを取り外したあとは、ゴミなどが入らないよう、しっかりとカバーを元の位置に戻してください。

3. 自動撮影モード

カメラを自動撮影モードで使うには、インターバルモードをオンにする必要があります（5 設定参照）。カメラをオフにすると、自動撮影モードが作動し、設定した間隔で撮影を開始します。パワーボタンを押すと撮影を停止します。

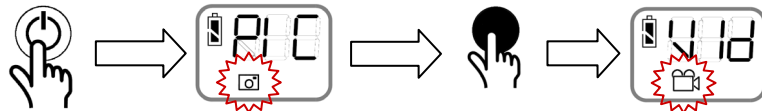
4. 首輪への装着

カメラの上部両脇の穴に、写真のようにストラップを通し、首輪に装着することができます。



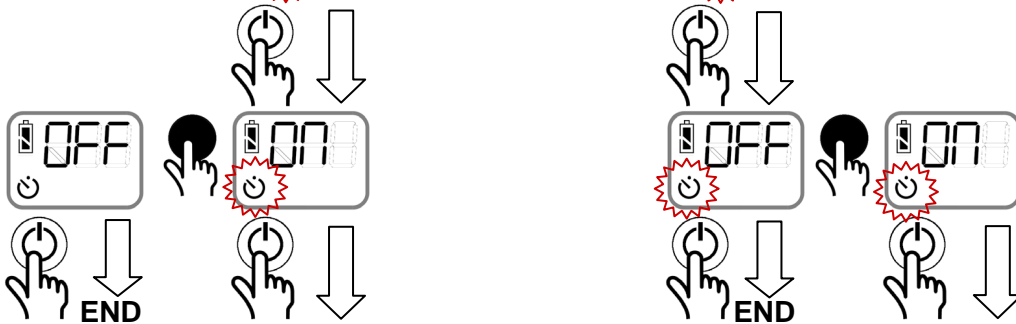
5. 設定

選択モード
(写真/ビデオ)



=マーク
が点滅

自動撮影モード
(on/off)



撮影間隔の設定*
(秒、分、時)



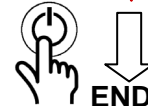
ビデオ撮影時間
の設定モード



ビデオ撮影時間
の設定(秒、分)



最初に戻る



* 2枚の写真あるいは2本のビデオクリップの撮影間隔。 2秒から8時間の間で設定できますが、動物につけて撮影する場合は30秒くらいを目安にしてください。

6. 高度な設定

高度な設定に必要なファイルはサポートページ (www.mr-lee.com) からダウンロードできます。

6.1時刻合わせ

カメラの内蔵時計の時刻をあわせることで、撮影時刻を正確に記録できます。

ファイルTIME.iniをカメラのルートディレクトリにコピーしてください。カメラの電源を入れたときに時刻合わせを行います。次に電源を入れたとき上書きがおこらないよう、ファイルは消去されます。TIME.iniはテキストエディタで編集できますが、フォーマットを変更しないでください。下記の場合、2012年12月22日午前11時27分にセットされます。

```
[2012-12-22]//Date  
[11:27:00]//Time
```

6.2 ドット落ちキャリブレーション

ドット落ちをさけるため、カメラのキャリブレーションができます。下記の手順で行ってください。

1. ファイルcalibration.enaをカメラのルートディレクトリにコピーしてください。
2. カメラの電源を入れてください。レンズを完全に黒い布などで覆って、完全に光が入らないようにしてください。
3. 下のボタン●を押すと液晶画面にCALの表示が出ます。
4. キャリブレーションが終わると自動的に電源が切れます。

7. サポート

テクニカルサポート宛にメールで問い合わせることができます。簡単な質問ならば日本語にも対応しますが、なるべく英語でお願いします。 support@mr-lee-catcam.de

マニュアルは随時行進されます。最新バージョンはソフトウェアとともに www.mr-lee.com からダウンロードできます。

CatCamの歴史、背景、Mr. Leeについてもっと知りたい方は、 www.mr-lee-catcam.de をご覧ください。

Perthold Engineering LLC, P.O. Box 383, Anderson, SC 29622, USA

8. 安全のための注意



警告: このカメラは子供向け玩具ではありません。カメラの部品が外れた場合、お子様が小さな部品を飲み込む可能性があります。窒息の危険があるので注意してください！



警告: 犬など、大型で食品以外をかんだり飲み込む動物には使用しないでください。動物が飲み込むと危険です。



警告: 温度が60度以上になる場所にはおかないでください。充電池が加熱して出火する恐れがあります。



注意: 動物の首が絞まるのをさけるため、緊急時には自動的に外れる安全装置のついた首輪を使用してください。



注意: 使用に際しては現地のプライバシーに関する法律を遵守してください。

